



Retrouvez vos infos :
errouville.mairie54.

► La gestion des vagues de froid...

Le plan s'organise autour du niveau de vigilance saisonnière qui couvre toute la période hivernale du 1^{er} novembre au 31 mars de l'année suivante.

• Un mécanisme d'activation opérationnelle en cas de vagues de froid s'appuyant sur la vigilance météorologique.

Echelle de vigilance météorologique

| | |
|------------|-------------------------------|
| Vert..... | -veille saisonnière T° -5°C |
| Jaune..... | -T° -5°C et -10°C niveau 1 |
| Orange... | -T° -10°C et -18°C niveau 2 |
| Rouge..... | -T inférieures- 18°C niveau 3 |

Territorialement, une articulation par arrondissement (BRIEY/LONGWY) a été mise en place et un référent désigné, pour relayer les informations et coordonner les actions entre les différents partenaires (police, gendarmerie, hôpitaux, communes, associations, etc.) : association ALISES, SAO de Briey, 2A, rue Emile Gentil - 54150 Briey. Tel. 03 82 46 50 60 E.mail: pole.briey@alises54.fr

SAO de Mont-Saint-Martin, 48, boulevard du 8 mai 45, 54350 Mont-Saint-Martin.

Tel. 03 82 39 53 10 E.mail : pole.lnogwy@alises54.fr

M. L'UILLIER, Directeur.

Portable. 06 07 04 74 33

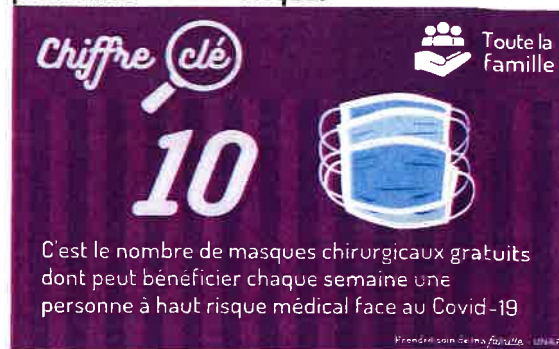
Mme HAMMOU, Cheffe de service
Portable 06 16 91 85 60

Les maires doivent tenir à jour un registre communal de recensement des personnes âgées ou handicapées vivant à leur domicile, selon les prescriptions des articles du Code sociale et des familles.

Les personnes qui estiment être concernées par ce dispositif grand froid peuvent s'inscrire en mairie, un formulaire type est à leur disposition.

► Séniors...

Le ministère de la santé prévoit une dotation de 10 masques par semaine aux personnes à haut risque.



Ces masques sont distribués gratuitement, en pharmacie, sur présentation d'une ordonnance dispensée par un médecin et de la carte vitale.

Conditions de délivrance d'une ordonnance médicale...

- Etre âgé de 65 ans et plus
- Avoir un diabète associé à une obésité ou des complications micro ou macro vasculaires
- Etre atteint de cancer évolutif sous traitement
- Etre atteint d'une immunodépression
Congénitale ou acquise
 - Médicamenteuse: chimiothérapie...
 - Infection à VIH
 - Consécutives à une greffe d'organe...
 - Liée à une hémopathie maligne....
- Etre dialysée ou présenter une insuffisance rénale...

► Regards...

- Part de l'énergie provenant de sources renouvelables utilisée dans les activités de transport en Europe : 8,3%.
- Le trafic ferroviaire passagers a baissé de 92% sur un an au deuxième trimestre 2020 au Royaume-Uni, de 78% en France, de 0,2% aux Pays-Bas.

► La mairie sera fermée du 21 Décembre 2020 au 3 janvier 2021

Une permanence téléphonique sera mise en place pour les urgences...

Planning de collectes 2021 Commune de ERROUVILLE

OM = jour de ramassage des Ordures Ménagères
 TS = jour de ramassage du Tri Sélectif
 IF = Jour Ferie jour de ramassage reporté à la date indiquée sur le planning
 Samedi et Dimanche
 Report dû au jour ferie

| Janvier | Février | Mars | Avril | Mai | Juin | Juillet | Août | Septembre | Octobre | Novembre | Décembre | Janvier 2022 |
|---------|---------|------|-------|------|------|---------|------|-----------|---------|----------|----------|--------------|
| 1 V | 1 L | 1 L | 1 J | 1 S | 1 M | 1 J | 1 D | 1 M | 1 V | 1 L | 1 M | 1 S |
| 2 S | 2 M | 2 M | 2 V | 2 D | 2 M | 2 V | 2 L | 2 J | 2 S | 2 M | 2 J | 2 D |
| 3 D | 3 M | 3 M | 3 S | 3 L | 3 J | 3 S | 3 M | 3 V | 3 D | 3 M | 3 V | 3 L |
| 4 L | 4 J | 4 J | 4 D | 4 M | 4 V | 4 D | 4 M | 4 S | 4 L | 4 J | 4 S | 4 M |
| 5 M | 5 V | 5 V | 5 L | 5 M | 5 S | 5 L | 5 J | 5 D | 5 M | 5 V | 5 D | 5 M |
| 6 M | 6 S | 6 S | 6 M | 6 J | 6 D | 6 M | 6 V | 6 L | 6 M | 6 S | 6 L | 6 J |
| 7 J | 7 D | 7 M | 7 M | 7 V | 7 L | 7 M | 7 S | 7 M | 7 J | 7 D | 7 M | 7 V |
| 8 V | 8 L | 8 L | 8 J | 8 S | 8 M | 8 J | 8 D | 8 M | 8 V | 8 L | 8 M | 8 S |
| 9 S | 9 M | 9 M | 9 V | 9 D | 9 M | 9 V | 9 L | 9 J | 9 S | 9 M | 9 J | 9 D |
| 10 D | 10 M | 10 M | 10 S | 10 L | 10 J | 10 S | 10 M | 10 V | 10 D | 10 M | 10 V | 10 L |
| 11 L | 11 J | 11 J | 11 D | 11 M | 11 V | 11 D | 11 M | 11 S | 11 L | 11 J | 11 S | 11 M |
| 12 M | 12 V | 12 V | 12 L | 12 M | 12 S | 12 L | 12 J | 12 D | 12 M | 12 V | 12 D | 12 M |
| 13 M | 13 S | 13 S | 13 M | 13 J | 13 D | 13 M | 13 V | 13 L | 13 M | 13 S | 13 L | 13 J |
| 14 J | 14 D | 14 D | 14 M | 14 V | 14 L | 14 M | 14 S | 14 M | 14 J | 14 D | 14 M | 14 V |
| 15 V | 15 L | 15 L | 15 J | 15 S | 15 M | 15 J | 15 D | 15 M | 15 V | 15 L | 15 M | 15 S |
| 16 S | 16 M | 16 M | 16 V | 16 D | 16 M | 16 V | 16 L | 16 J | 16 S | 16 M | 16 J | 16 D |
| 17 D | 17 M | 17 M | 17 S | 17 L | 17 J | 17 S | 17 M | 17 V | 17 D | 17 M | 17 V | 17 L |
| 18 L | 18 J | 18 J | 18 D | 18 M | 18 V | 18 D | 18 M | 18 S | 18 L | 18 J | 18 S | 18 M |
| 19 M | 19 V | 19 V | 19 L | 19 M | 19 S | 19 L | 19 J | 19 D | 19 M | 19 V | 19 D | 19 M |
| 20 M | 20 S | 20 S | 20 M | 20 J | 20 D | 20 M | 20 V | 20 L | 20 M | 20 S | 20 L | 20 J |
| 21 J | 21 D | 21 D | 21 M | 21 V | 21 L | 21 M | 21 S | 21 M | 21 J | 21 D | 21 M | 21 V |
| 22 V | 22 L | 22 L | 22 J | 22 S | 22 M | 22 J | 22 D | 22 M | 22 V | 22 L | 22 M | 22 S |
| 23 S | 23 M | 23 M | 23 V | 23 D | 23 M | 23 V | 23 L | 23 J | 23 S | 23 M | 23 J | 23 D |
| 24 D | 24 M | 24 M | 24 S | 24 L | 24 J | 24 S | 24 M | 24 V | 24 D | 24 M | 24 V | 24 L |
| 25 L | 25 J | 25 J | 25 D | 25 M | 25 V | 25 D | 25 M | 25 S | 25 L | 25 J | 25 S | 25 M |
| 26 M | 26 V | 26 V | 26 L | 26 M | 26 S | 26 L | 26 J | 26 D | 26 M | 26 V | 26 D | 26 M |
| 27 M | 27 S | 27 S | 27 M | 27 J | 27 D | 27 M | 27 V | 27 L | 27 M | 27 S | 27 L | 27 J |
| 28 J | 28 D | 28 D | 28 M | 28 V | 28 L | 28 M | 28 S | 28 M | 28 J | 28 D | 28 M | 28 V |
| 29 V | 29 L | 29 L | 29 J | 29 S | 29 M | 29 J | 29 D | 29 M | 29 V | 29 L | 29 M | 29 S |
| 30 S | 30 M | 30 M | 30 V | 30 D | 30 M | 30 V | 30 L | 30 J | 30 S | 30 M | 30 J | 30 D |
| 31 D | 31 M | 31 M | 31 L | 31 L | 31 M | 31 S | 31 M | 31 J | 31 D | 31 M | 31 V | 31 L |



La flèche indique : Jour de report ou d'avance de la collecte